



РТ 40/Φ

## Реле максимального тока с загрузлением от высших гармоник РТ 40/Φ ТУ 16-523.484-78

Реле тока мгновенного действия типа РТ 40/Φ применяется в схемах защиты установок переменного тока реагирующие на повышение тока, в тех случаях, когда требуется загрузление защиты при появлении высших гармоник тока.

### Условия эксплуатации

Климатическое исполнение УХЛ или О, категория размещения «4» по ГОСТ 15150-69.

Диапазон рабочих температур окружающего воздуха от минус 20 до плюс 55°С для исполнения УХЛ4 и от минус 10 до плюс 55°С для исполнения О4.

Группа механического исполнения М39 по ГОСТ 17516.1-90.

Степень защиты оболочки реле IP40, а контактных зажимов для присоединения внешних проводников - IP00 по ГОСТ 14255-69.

### Основные параметры

Номинальный ток, А	6,3
Пределы уставок тока срабатывания реле, А:	
зажимы 4-8 (I диапазон)	от 1,75 до 3,5
зажимы 6-8 (II диапазон)	от 2,9 до 5,8
зажимы 4-6 (III диапазон)	от 4,4 до 8,8
зажимы 2-4 (IV диапазон)	от 8,8 до 17,6
Термическая устойчивость при длительном протекании тока, А, равного	6,93
Номинальная частота, Hz	50 или 60

### Технические данные

Коэффициент возврата реле на любой уставке, не менее	0,8
Время срабатывания, с:	
при I = 1,2 Iуст	0,15
при I = 3 Iуст	0,05
Время размыкания замыкающего контакта при уменьшении тока с 1,2 Iуст до 0,8 Iвоз, с, не более	0,10
Количество контактов:	1 замыкающий, 1 размыкающий
Минимальный ток, коммутируемый контактами реле при напряжении 24 В, А	0,1
Увеличение токов срабатывания при частоте 150 или 180 Hz, раз, не менее	8
Коммутационная способность контактов реле при напряжении от 24 до 250 В или токе не более 2 А:	
– в цепях постоянного тока с постоянной времени индуктивной нагрузки не более 0,005 с, W	60
– в цепях переменного тока с коэффициентом мощности не менее 0,5, VA	300
Коммутационная износостойкость, циклы ВО	1250
Мощность, потребляемая реле при токе минимальной уставки, VA:	
I, II, III диапазоны	0,5
IV диапазон	1,0
Конструктивное исполнение по способу присоединения внешних проводников:	переднее, заднее (винтом или шпилькой)
Габаритные размеры, мм, не более	179 x 218 x 170
Масса реле, кг, не более	3,5

### Номенклатурный номер 22 042 001 Ф □

Вместо знака □ указать:

1 для переднего присоединения;

2 для заднего присоединения шпилькой;

3 для заднего присоединения винтом.

Габаритные, установочные и присоединительные размеры реле приведены на рисунке 1, схема подключения реле на рисунке 2.

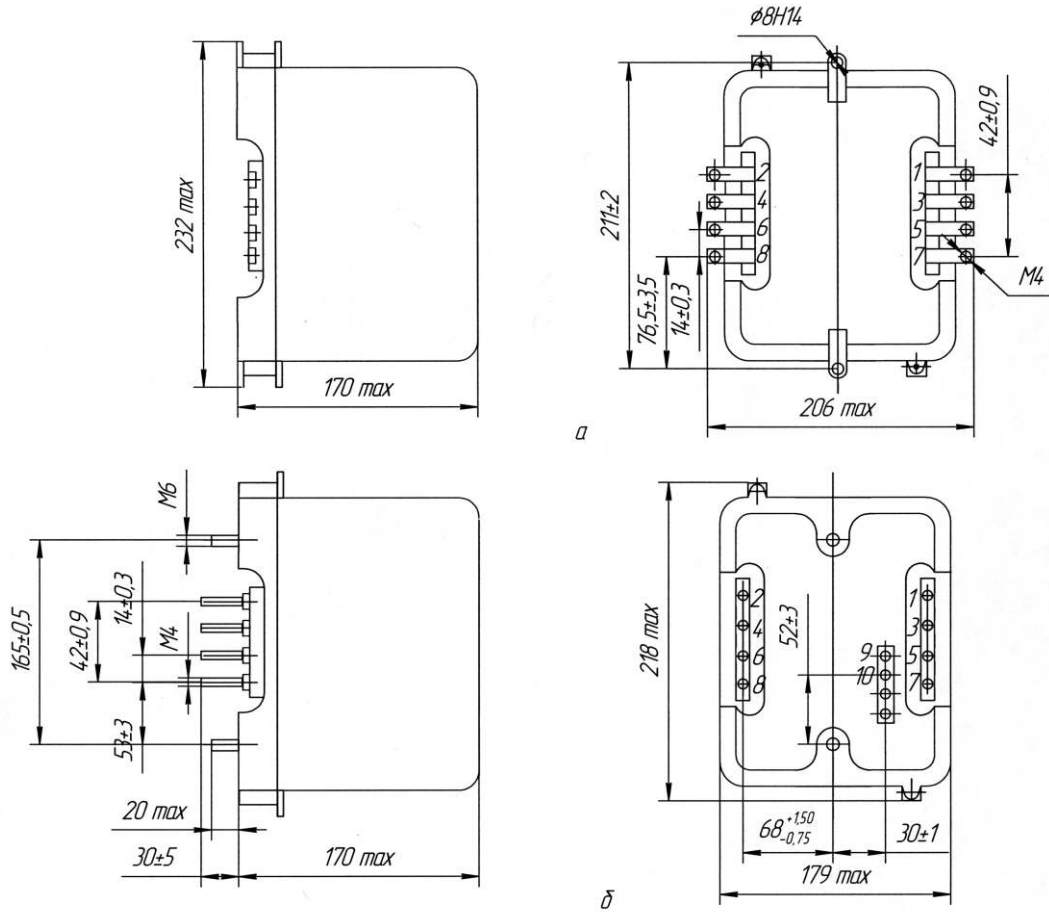


Рисунок 1 Габаритные, установочные и присоединительные размеры реле РТ 40/Ф:  
 а переднее присоединение; б заднее присоединение.

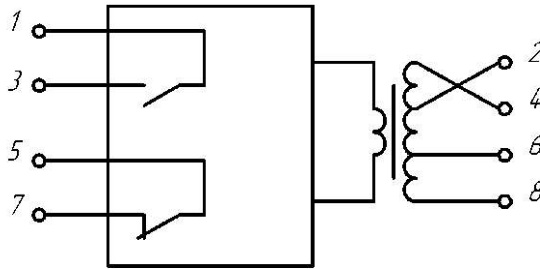


Рисунок 2 Схема электрическая подключения реле РТ40/Ф.

### Конструкция

Все элементы схемы реле смонтированы внутри корпуса, состоящего из основания (цоколя) и съемного прозрачного кожуха.

### Структура условного обозначения:

РТ 40/Ф Х4

РТ - реле тока;

40 - номер разработки;

Ф - фильтровое;

Х4 - климатическое исполнение (УХЛ, О) и категория размещения (4) по ГОСТ 15150-69 и ГОСТ 15543.1-89.

### При заказе необходимо указать:

обозначение типа реле;

климатическое исполнение и категорию размещения (УХЛ4 или О4);

вид присоединения внешних проводников: переднее или заднее (винтом или шпилькой);

номер технических условий.