



РТ 40/1Д

Реле максимального тока с повышенной термической устойчивостью РТ 40/1Д ТУ 16-523.484-78

Реле применяется в схемах защиты переменного тока, реагирующих на повышение тока, в тех случаях, когда требуется большая кратность длительно-допустимого тока к току срабатывания реле.

Условия эксплуатации

Климатическое исполнение УХЛ или О, категория размещения «4» по ГОСТ 15150-69.

Диапазон рабочих температур окружающего воздуха от минус 20 до плюс 55°С для исполнения УХЛ4 и от минус 10 до плюс 55°С для исполнения О4.

Группа механического исполнения М39 по ГОСТ 17516.1-90.

Степень защиты оболочки реле IP40, а контактных зажимов для присоединения внешних проводников - IP00 по ГОСТ 14255-69.

Основные параметры

Номинальный ток, А	6,3
Пределы уставок тока срабатывания реле, А:	
Зажимы 2-8	от 0,15 до 0,3
Зажимы 2-6	от 0,3 до 0,6
Зажимы 2-4	от 0,5 до 1
Термическая устойчивость при длительном протекании тока, А, равного	6,93
Номинальная частота переменного тока, Hz	50 или 60

Технические данные

Коэффициент возврата реле на любой уставке, не менее	0,7
Время срабатывания, s:	
При I = 1,2 Iуст	0,15
При I = 3 Iуст	0,05
Время размыкания замыкающего контакта при уменьшении тока с 1,2 Iуст до 0,8 Iвоз, s, не более	0,10
Контакты реле:	1 замыкающий, 1 размыкающий
Минимальный ток, коммутируемый контактами реле при напряжении 24 В, А	0,1
Коммутационная способность контактов реле при напряжении от 24 до 250 В или токе не более 2 А:	
– в цепях постоянного тока с постоянной времени индуктивной нагрузки не более 0,005 s, W	60
– в цепях переменного тока с коэффициентом мощности не менее 0,5, VA	300
Коммутационная износостойкость, циклы ВО	1250
Конструктивное исполнение по способу присоединения внешних проводников:	переднее, заднее (винтом или шпилькой)
Габаритные размеры, мм, не более	179 x 218 x 170
Масса реле, кг, не более	3,5

Номенклатурный номер 22 043 001 □

Вместо знака □ указать:

- 1 - для переднего присоединения;
- 2 - для заднего присоединения шпилькой;
- 3 - для заднего присоединения винтом.

Габаритные, установочные и присоединительные размеры реле приведены на рисунке 1, схемы подключения реле на рисунке 2.

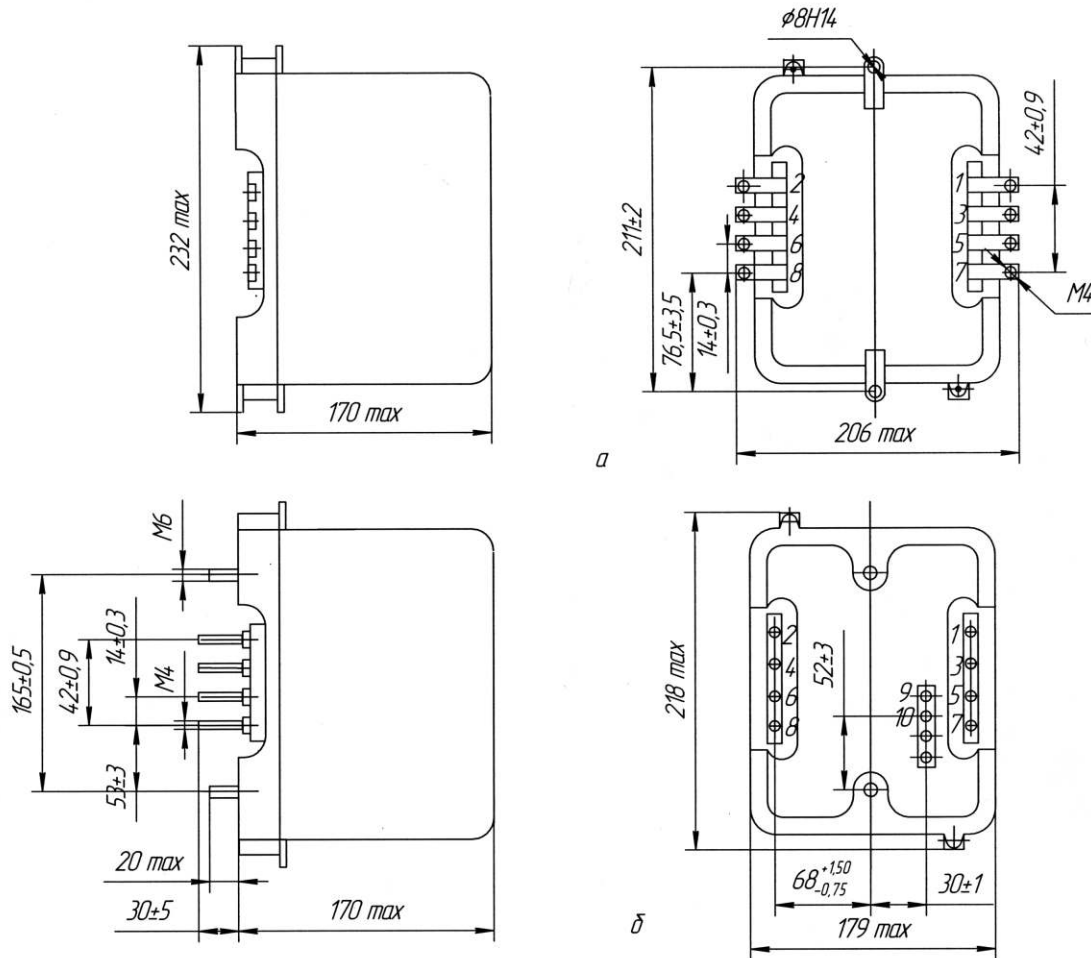


Рисунок 1 Габаритные, установочные и присоединительные размеры реле РТ 40/1Д: а переднее присоединение; б заднее присоединение.

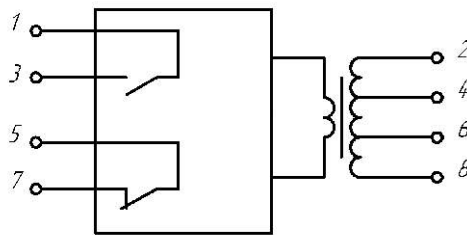


Рисунок 2 Схема электрическая подключения реле РТ40/1Д.

Конструкция

Все элементы схемы реле смонтированы внутри корпуса, состоящего из основания (цоколя) и съемного прозрачного кожуха.

Структура условного обозначения

РТ 40/1Д Х4
 РТ - реле тока;
 40 - номер разработки;
 1Д - термически стойкое;
 Х4 - климатическое исполнение (УХЛ, О) и категория размещения (4) по ГОСТ 15150-69 и ГОСТ 15543.1-89.

При заказе необходимо указать:

обозначение типа реле;
 климатическое исполнение и категорию размещения (УХЛ4 или О4);
 вид присоединения внешних проводников: переднее или заднее (винтом или шпилькой);
 номер технических условий.